



Biodiversitat
Sitges

Les imprescindibles

6 espècies representatives de la biodiversitat autòctona de la zona litoral de Balmins – Aigiadolç

Dirigit a



SITGES

FESTIVAL INTERNACIONAL DE
CINEMA FANTÀSTIC DE CATALUNYA



Fonoll marí

Crithmum maritimum



El fonoll marí és una de les plantes més característiques del litoral. Adaptada a una salinitat molt elevada i d'ambients roquissars és l'atracció perfecte per a moltes espècies d'insectes que la pol·linitzen.

Es tracta d'una planta amb fulles carnosos i succulentes que esdevenen comestibles, el qual alguns restaurants sitgetans l'utilitzen com a complement de diferents plats tradicionals mariners.

Respecteu-la i admireu la seva composició floral; atrapa!

Tamariu

Tamarix gallica



Dur, robust i d'alçada mitjana, el tamariu és considerat un arbre o arbust caducifoli autòcton de la costa mediterrània.

Durant la primavera floreix en petites flors blanquinoses i rosades que marquen un paisatge de colors a moltes de les platges i del passeig marítim de Sitges.

Com a curiositat mitològica i cultural, el Tamariu era la planta preferida del déu grec Apol·lo.

Margalló

Chamaerops humilis

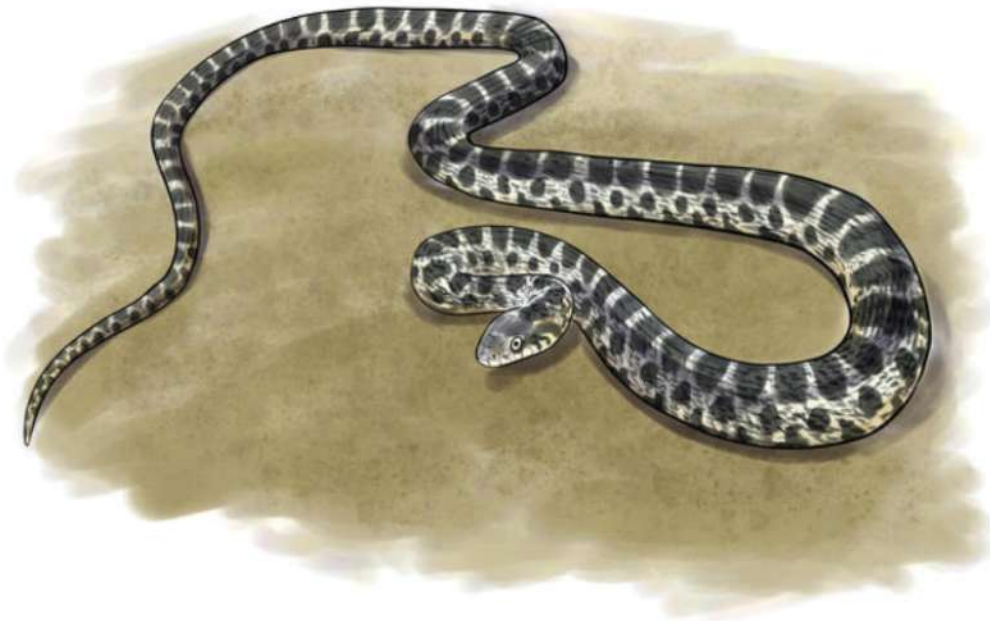


Emblema del Garraf, el margalló és l'única palmera autòctona d'Europa meridional. Coneguda com a bargalló, palma nana, palmera borda i d'escombres, el seu fruit son dàtils vermellosos que son l'aliment perfecte de guineus i altres animals.

El margalló és una espècie protegida que avui gaudeix d'un millor nivell de conservació i protecció però que encara pateix amenaces i problemàtiques com és el canvi climàtic i la introducció d'espècies invasores.

Serp de ferradura

Hemorrhois hippocrepis



La més desconeguda de la zona per la seva dificultat d'observar-la, la serp de ferradura aprofita les hores de més sol i calor d'entre les roques i parets de pedra de Balmins i Aiguadolç.

Depredadora incansable de dragons, sargantanes i insectes, és inofensiva per nosaltres i escaparà a la primera ullada per refugiar-se.

El seu nivell de conservació és elevada ja que es tracta d'una espècie amenaçada i en regressió per la pèrdua d'hàbitats i transformació del territori.

Dragó comú

Tarentola mauritanica



Molt comú, el dragó és un dels rèptils més característic dels entorns urbans on es pot observar fàcilment durant les nits d'estiu en punts de llum a la recerca d'insectes dels quals s'alimenta.

Gran equilibrista, té una capacitat biològica increïble per quedar-se totalment vertical en parets i marges gràcies a les seves “microungles” dels seus dits. A part, després d'un atac o amenaça pot desprendre's de la seva cua per després desenvolupar-la de nou.

Ens ajuda en el control de plagues i malures ja que es pot alimentar de centenars de mosquits en un sol dia!

Gavina corsa

Ichthyaetus audouinii



Alçant el vol, la gavina corsa és l'única espècie de gavina endèmica del mediterrani. De mida gran i amb un plomatge grisos i blanquinós, el bec té un característic color grana i amb la punta groga.

A Sitges la podem veure durant tot l'any però es pot identificar fàcilment durant els mesos primaverals i estiuencs.

Es tracta d'una de les espècies de gavina més amenaçades del món i on fa pocs anys, tenia més de la meitat de la seva població nidificant al Parc Natural del Delta de l'Ebre.

Estigueu atentes a l'horitzó marí sitgetà per descobrir-la i gaudir-la!



Biodiversitat Sitges

biodiversitatsitges@gmail.com

biodiversitatsitges.com

© IMATGES
© TEXTS
Biodiversitat Sitges
Varis

Cap part d'aquesta publicació, incloent-hi el disseny general i la coberta, distribuïda, transformada, emmagatzemada o transmesa de cap manera ni per cap mitjà, tant si és elèctric, de gravació, de fotocòpia o per altres mètodes, sense l'autorització prèvia per escrit dels titulars de la seva propietat intel·lectual.